

绝密 ★ 考试结束前

全国 2018 年 10 月高等教育自学考试
管理系统中计算机应用试题
课程代码:00051

请考生按规定用笔将所有试题的答案涂、写在答题纸上。

选择题部分

注意事项:

1. 答题前,考生务必将自己的考试课程名称、姓名、准考证号用黑色字迹的签字笔或钢笔填写在答题纸规定的位置上。

2. 每小题选出答案后,用 2B 铅笔把答题纸上对应题目的答案标号涂黑。如需改动,用橡皮擦干净后,再选涂其他答案标号。不能答在试题卷上。

一、单项选择题:本大题共 30 小题,每小题 1 分,共 30 分。在每小题列出的备选项中只有一项是最符合题目要求的,请将其选出。

1. 使用寿命最长的企业信息是
A. 基层信息 B. 战术信息 C. 业务信息 D. 战略信息
2. M 公司通过网络交易平台订购 R 公司生产的轮胎,这种电子商务类型是
A. B2B B. B2C C. C2C D. G2C
3. 在流程整合型系统中,整合上游流程的是
A. ERP B. MRP C. SCM D. CRM
4. 以数据管理、模型管理和知识管理为基础的信息系统是
A. 业务处理系统 B. 决策支持系统
C. 联机事务处理系统 D. 管理信息系统
5. 无线电广播的通信方式是
A. 半双工通信 B. 双向同时通信 C. 全双工通信 D. 单向通信
6. 在现有通信技术中,有线电视系统属于
A. 频分复用技术 B. 时分复用技术
C. 码分复用技术 D. 码分多路复用技术
7. 删除表中记录的 SQL 命令是
A. DROP B. DELETE C. SELECT D. UPDATE
8. E-R 图用于描述
A. 概念模型 B. 层次模型 C. 关系模型 D. 网状模型

9. 已知关系 R 和 S, 经连接操作得到关系 Z, 如题 9 图所示, 则 R 和 S 的连接类型是

R	
A	B
a1	b1
a2	b2
a3	b3

S	
A	C
a1	c1
a2	c2
a5	c5

Z		
A	B	C
a1	b1	c1
a2	b2	c2
a3	b3	null
a5	null	c5


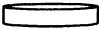


题 9 图

- A. 内部连接 B. 左连接 C. 右连接 D. 完全连接
10. 一名顾客可以购买多种商品, 一种商品可被多名顾客购买, 顾客与商品实体集之间的联系类型是
 A. 一对一 B. 一对多 C. 多对多 D. 无法确定
11. 在信息系统规划中, 安排项目日程和资源使用计划的任务, 属于
 A. 战略规划 B. 需求分析 C. 资源分配 D. 项目规划
12. 企业系统规划法的核心是
 A. 定义企业目标 B. 定义企业过程
 C. 定义数据类 D. 定义信息系统总体结构
13. 具有相同结构、属性、操作和约束条件的对象形成的集合是
 A. 消息 B. 模块 C. 类 D. 接口
14. 最适合开发演示系统、部分功能系统、缩微系统的方法是
 A. 结构化方法 B. 原型法
 C. 面向对象法 D. 基于构件的开发
15. 概括信息系统的基本结构, 对信息系统的主要功能做出约定的数据流程图是
 A. 背景图 B. 顶层数据流程图
 C. 内外关系图 D. 低层次数据流程图
16. 在数据字典中, 描述数据项之间逻辑关系的是
 A. 数据结构 B. 数据流 C. 数据存储 D. 处理功能
17. 在系统分析时, 用于描述组织的具体业务活动、业务分布和相应信息处理环节的图形化分析工具是
 A. 组织结构图 B. 信息关联图 C. 业务流程图 D. 数据流程图

18. 检验 U/C 矩阵的正确性，如题 18 图所示，检验结果是

数据类 流程	客户	订货	产品 目录	综合 计划	财务 计划	产品 结构
经营规划		U		C	U	U
财务规划				U	C	
产品预测	U		U			
设计开发	U		C	U		C
产品工艺			U			U
销售管理	C	U				

题 18 图

- A. 不一致 B. 不完备 C. 有冗余 D. 正确
19. 在控制结构图中，表示模块的符号是
- A.  B.  C.  D. 
20. 一个模块与另一个模块内部发生联系，即一个模块中的某些内容在另一个模块中以某种方式被引用称为
- A. 数据耦合 B. 控制耦合 C. 非法耦合 D. 功能耦合
21. 从技术角度看，结构化设计对模块划分的基本要求是
- A. 高凝聚性+低耦合性 B. 低凝聚性+高耦合性
C. 高凝聚性+高耦合性 D. 低凝聚性+低耦合性
22. 数据库设计的 3 个阶段是
- A. 概念结构设计、逻辑结构设计、界面结构设计
B. 界面结构设计、逻辑结构设计、物理结构设计
C. 概念结构设计、界面结构设计、物理结构设计
D. 概念结构设计、逻辑结构设计、物理结构设计
23. 系统开发过程中，首先要完成
- A. 需求分析 B. 概要设计 C. 详细设计 D. 编码
24. 在系统实施中，新旧系统同时运行一段时间，确保新系统顺利运行后再停止旧系统的切换方式称为
- A. 直接切换 B. 并行切换 C. 逐步切换 D. 试点过渡
25. 尽可能覆盖程序的主要路径，并考虑历史数据、并发数据等因素，是设计测试用例的
- A. 全面性原则 B. 正确性原则
C. 完备性原则 D. 可操作性原则

26. 下列选项中, 不属于可靠性技术的是
- A. 设备冗余技术 B. 容错技术
C. 负荷分布技术 D. 加密技术
27. 改正在系统开发阶段遗留的而系统测试阶段未能发现的错误称为
- A. 完善性维护 B. 适应性维护
C. 纠错性维护 D. 预防性维护
28. 我国“信息安全等级保护制度”分为5个级别, 其中最低级别是
- A. 自主保护 B. 系统审计 C. 安全标记 D. 结构化
29. 企业资源规划简称为
- A. MRP B. BOM C. ERP D. MRPII
30. 将表示实体特征的文字、数字或记号直接作为编码的方式称为
- A. 顺序码 B. 重复码 C. 成组码 D. 表意码

非选择题部分

注意事项:

用黑色字迹的签字笔或钢笔将答案写在答题纸上, 不能答在试题卷上。

二、名词解释: 本大题共5小题, 每小题3分, 共15分。

31. 数据库管理系统
32. 信息系统
33. 企业业务战略
34. 逆向测试
35. 信息系统安全性

三、简答题: 本大题共5小题, 每小题5分, 共25分。

36. 简述物联网的框架及各部分的作用。
37. 简述满足1NF关系可能存在的问题。
38. 简述原型法的工作流程。
39. 简述用户在系统实施过程中可能具有的身份。
40. 简述评价系统性能的指标。

四、应用题：本大题共 3 小题，每小题 10 分，共 30 分。

41. 网上订花系统中有关系：花卉（花卉编号，花卉名称，单位，单价）；会员（会员号，姓名，性别，手机号）；订购（订购单号，花卉编号，会员号，日期，数量），用 SQL 语句完成如下操作：

- (1) 查询王芳龄订购的花卉名称；
- (2) 查询每束低于 5 元的花卉名称；
- (3) 将每盆单价高于 100 元的花卉降价 20%。

42. 某公司承担航空和公路运输业务，计算货物运费规则的决策表，如题 42 图所示。

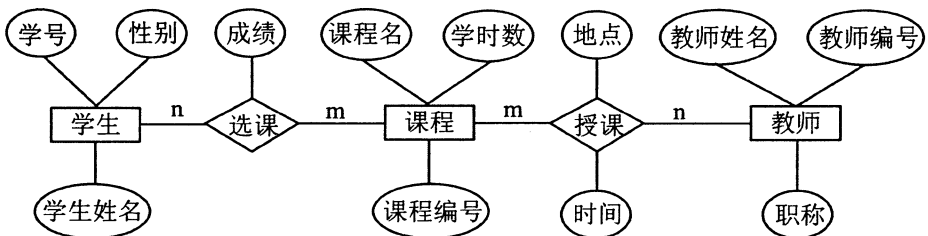
根据决策表画出相应的决策树，要求不能改变处理逻辑，运费单位为元。

条件	规则号	1	2	3	4	5
	航空	Y	Y	N	N	N
	货物重量 ≤ 20kg	Y	N	—	Y	N
	慢件	—	—	Y	N	N
结果	运费 = 20			√		
	运费 = 60	√				
	运费 = 2 * 货物重量				√	
	运费 = 3 * 货物重量					√
	运费 = 4 * 货物重量		√			

题 42 图

说明：“—”代表无关项

43. 将题 43 图所示的 E-R 图转换成对应的关系模型，并注明主码。



题 43 图