

浙江省 2019 年 10 月高等教育自学考试

外国美术史试题

课程代码:07074

请考生按规定用笔将所有试题的答案涂、写在答题纸上。

选择题部分

注意事项:

1. 答题前,考生务必将自己的考试课程名称、姓名、准考证号用黑色字迹的签字笔或钢笔填写在答题纸规定的位置上。

2. 每小题选出答案后,用 2B 铅笔把答题纸上对应题目的答案标号涂黑。如需改动,用橡皮擦干净后,再选涂其他答案标号。不能答在试题卷上。

一、单项选择题(本大题共 10 小题,每小题 2 分,共 20 分)

在每小题列出的四个备选项中只有一个是符合题目要求的,请将其选出并将“答题纸”的相应代码涂黑。错涂、多涂或未涂均无分。

1. 尼德兰资产阶级革命期间涌现出一批伟大的现实主义艺术家,其中典型的代表\_\_\_\_\_,其风俗画《农民舞蹈》和《农民婚礼》生动展示了这些农民豪放的性格和充沛的活力。

- A. 昆丁·马苏斯      B. 罗伯特·康宾      C. 德尔克·波茨      D. 彼得·勃鲁盖尔

2. 17 世纪伟大的现实主义艺术家\_\_\_\_\_为欧洲现实主义艺术的发展做出了极其光辉的贡献,也使 17 世纪的荷兰绘画在世界美术史上放射夺目的光彩。

- A. 维米尔      B. 雷斯达尔      C. 伦勃朗      D. 哈尔斯

3. 人类最早的造型艺术产生于\_\_\_\_\_,即距今三万到一万多年前。

- A. 旧石器时代早期      B. 旧石器时代晚期  
C. 新石器时代早期      D. 新石器时代晚期

4. 以下各位不属于文艺复兴美术三杰的是

- A. 达·芬奇      B. 米开朗基罗      C. 拉斐尔      D. 乔托

5. 以下不属于委拉斯贵支肖像画类型的是

- A. 宫廷肖像      B. 亲友肖像      C. 宗教肖像      D. 下层人民肖像

6. 利用现代科技成果来创造艺术是 20 世纪 70 年代之后常用的方法,其中利用摄影成果做客观、逼真的描绘,这一流派我们称为

- A. 现实主义      B. 写实主义      C. 现代主义      D. 超级写实主义

7. 以下浮世绘作品中不属于葛饰北斋的是
- A. 《庄野图》                      B. 《神奈川巨流》                      C. 《雨后富士山》                      D. 《二美人图》
8. 从印象主义开始, 欧洲的画家们试图使绘画摆脱\_\_\_\_\_的影响, 更多地注重绘画语言本身。
- A. 宗教                                  B. 政治                                  C. 文学                                  D. 资本
9. 《阿喀琉斯与埃阿斯玩骰子》是希腊\_\_\_\_\_的代表性瓶画作品。
- A. 古风时期                              B. 古典后期                              C. 荷马时期                              D. 古典盛期
10. 公元 8 世纪, “加洛林文艺复兴”以宫廷为中心形成了复兴古典文化的潮流, 成功将北欧的日耳曼精神和\_\_\_\_\_融合在一起。
- A. 古罗马文明                              B. 两河文明                              C. 古希腊文明                              D. 地中海文明

## 非选择题部分

### 注意事项:

用黑色字迹的签字笔或钢笔将答案写在答题纸上, 不能答在试题卷上。

### 二、填空题(本大题共 10 小题, 每空 1 分, 共 10 分)

11. 旧石器时期洞窟壁画中最突出的代表是法国的拉斯科洞窟和西班牙的\_\_\_\_\_。
12. 两河流域是指今伊拉克境内的幼发拉底河和\_\_\_\_\_之间的地区, 古希腊人称之为“美索不达米亚”。
13. 古代埃及艺术必须遵循基本的法则和程式, 其中最著名的是\_\_\_\_\_。
14. 古代希腊美术古风时期先后出现了三种瓶画风格, 分别是\_\_\_\_\_、黑绘风格和红绘风格。
15. 拜占庭的建筑主要继承了\_\_\_\_\_, 早期教堂建筑主要沿用圆形或多边形的平面结构和万神庙式的圆穹顶。
16. 乔托是佛罗伦萨画派的创始人, 也是意大利文艺复兴的伟大先驱之一。他的主要创作形式是\_\_\_\_\_。
17. 藏于印度萨尔那特博物馆的阿育王石柱的柱头雕刻着朝向四方的\_\_\_\_\_, 作风淳厚并富于装饰趣味, 至今被当做印度的代表性纹样。
18. 立体主义的主将是\_\_\_\_\_和布拉克。
19. 16 世纪末 17 世纪初, 意大利产生了三个重要的艺术流派, 即\_\_\_\_\_, 巴洛克艺术和现实主义艺术。
20. 法国新古典主义画家大卫的作品\_\_\_\_\_, 以严谨的写实手法表达了对遇刺战友的崇敬。

三、名词解释题(本大题共 6 小题,每小题 5 分,共 30 分)

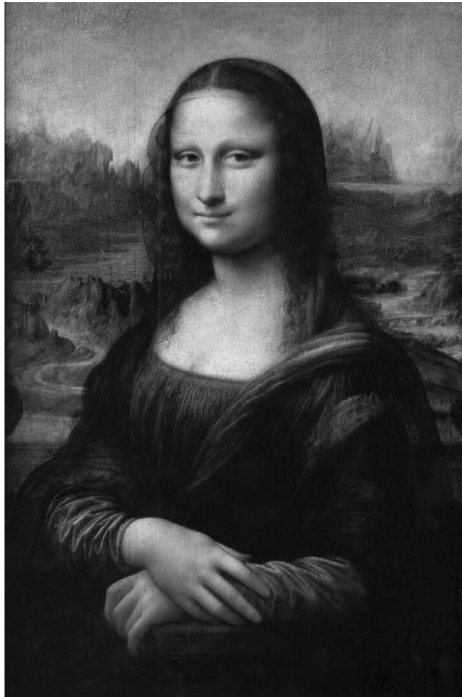
21. 巡回展览画派
22. 罗马式
23. 威尼斯画派
24. 印象主义
25. 野兽派
26. 枯山水

四、简答题(本大题共 2 小题,每小题 10 分,共 20 分)

27. 简要分析约翰内斯·维米尔的绘画特征。
28. 简要分析后现代美术的主要特征。

五、识图题(本大题 10 分)

29. 指出以下绘画作品的时间、作者,并简要分析其在绘画史上的意义和地位。



六、论述题(本大题 10 分)

30. 根据所学知识,试分析鲁本斯艺术创作的特点和这些特点形成的社会历史原因。